



Inwestycje w wino

Portfel Otwarty



Podstawowe cechy inwestycji

1. Fizyczna własność konkretnych skrzynek najlepszych win z regionu Bordeaux.
2. Dowolny czas trwania inwestycji – sugerowany okres nie mniej niż 3 lata.
(Dla inwestycji dłuższej niż 6 miesięcy – pełne zwolnienie z podatku dochodowego).
3. Zakupy realizowane na giełdzie Liv-ex lub bezpośrednio w Bordeaux
(także na zasadach en primeur).
4. W pełni bezpieczne przechowywanie wina w warunkach optymalnych dla utrzymania jego jakości.

W co inwestujemy

Proponujemy inwestycje wyłącznie w najlepsze wina z regionu Bordeaux – one właśnie historycznie zapewniały najwyższe stopy zwrotu i te właśnie wina podlegają ciągłej nadwyżce popytu nad podażą.

Największą część proponowanego portfela zajmować będą wina First Growths i Second Growths, czyli pierwsze dwie kategorie słynnej „napoleońskiej” klasyfikacji win z roku 1855. Ceny poszczególnych roczników First Growths (Lafite Rothschild, Latour, Mouton Rothschild, Margaux i Haut Brion) mieszczą się w przedziale od kilku do kilkunastu tysięcy funtów za skrzynkę.

W okresie ostatnich 5 lat ceny win z tej grupy wzrosły o 191%, co daje średnią roczną stopę zwrotu na poziomie 24%. (Wynik Liv-ex Fine Wine 50 w okresie lipiec 2006 - sierpień 2011).

Część portfela może zostać zainwestowana w wina na zasadach en primeur, czyli w wino najmłodszego rocznika, leżakujące w beczkach i oczekujące kolejne dwa lata na zabutelkowanie.

www.wineadvisors.pl

Wine Advisors Sp z o.o. Warszawa 00-851, ul. Waliców 11

Spółka zarejestrowana w KRS w dniu 24 IX 2008, pod numerem 0000314166.

Kapitał założycielski w całości opłacony, 450 000zł.

Rynek wina i wyniki historyczne

Rynek win inwestycyjnych tworzony jest w zasadzie wyłącznie przez wina z regionu Bordeaux, z winnic objętych klasyfikacją z roku 1855. Największe znaczenie mają produkty First Growths - pięciu najznamienitszych winnic. Ich produkcja jest ściśle limitowana: tak co do areálu prowadzonych upraw, jak i wydajności z hektara. Tym samym ściśle limitowana jest całkowita podaż - każdego roku na rynek wchodzi jedynie około 90 000 skrzynek win First Growths (w zależności od rocznika wartość rocznej produkcji waha się około 500 milionów GBP).

Od wielu już lat podaż win inwestycyjnych jest istotnie mniejsza od popytu na nie. Ostatnie miesiące mocno nasiliły to zjawisko – dynamicznie rośnie popyt generowany przez coraz liczniejszą klasę bogatych obywateli Rosji, Indii a przede wszystkim Chin. Według aktualnego badania firmy McKinsey już w roku 2015 popyt z Chin odpowiadać będzie za 25% całego światowego rynku artykułów luksusowych!

Specjaliści rynku wina, analizujący na bieżąco rozwój sytuacji w Chinach kontynentalnych i Hongkongu, prognozują jeszcze wiele lat dynamicznego wzrostu tego rynku - systematycznie rośnie poziom świadomości konsumentów, a wiodące marki są bardzo profesjonalnie prowadzone przez francuskich producentów. (Najlepszym tego przykładem jest umieszczenie na butelkach Lafite rocznik 2008 chińskiego znaku „ósemki”, który w tamtejszej kulturze jest symbolem pomyślności. Między innymi dzięki temu Lafite rocznik 2008 jest najlepszym biznesowym prezentem w Chinach...).

Historycznie rynek wina wykazywał satysfakcjonujące stopy zwrotu i – co ważne! - niską korelację z innymi kategoriami aktywów, w szczególności z krajowym i ogólnoswiatowym rynkiem akcji. Tym samym inwestycja w wina jest znakomitą metodą dywersyfikacji ryzyka.



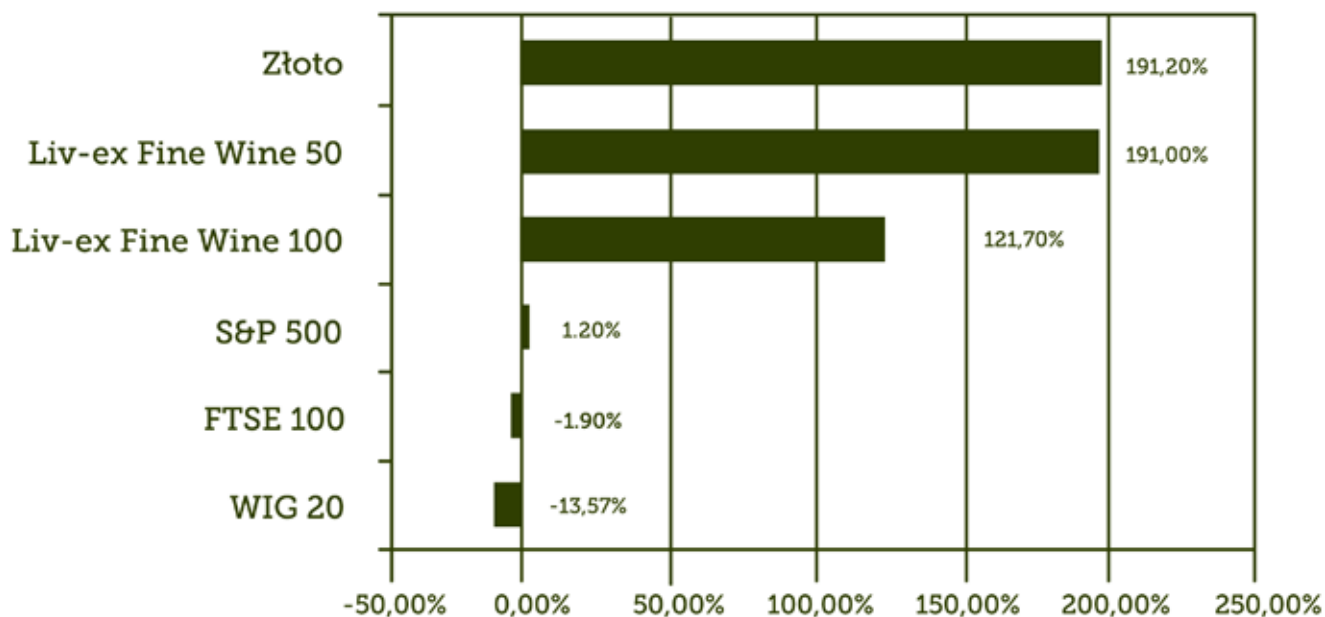
www.wineadvisors.pl

Wine Advisors Sp z o.o. Warszawa 00-851, ul. Waliców 11

Spółka zarejestrowana w KRS w dniu 24 IX 2008, pod numerem 0000314166.

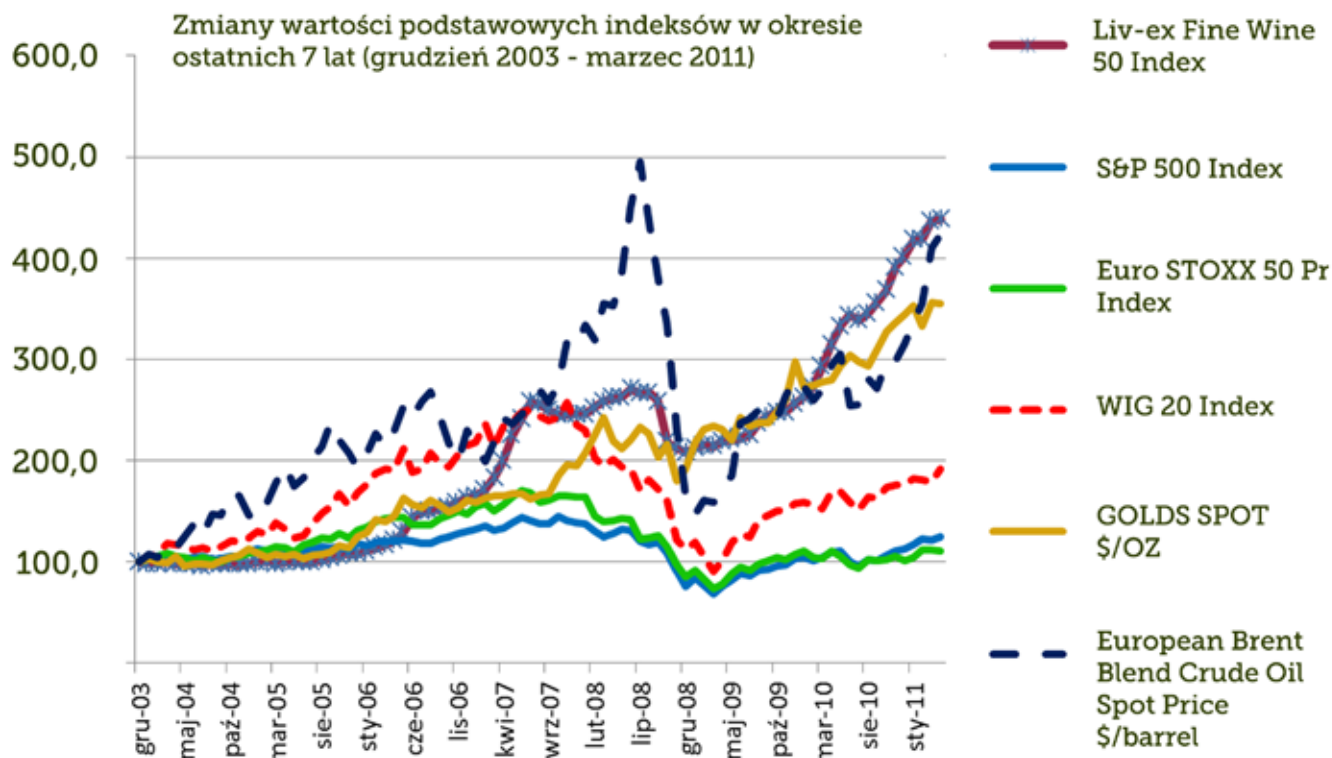
Kapitał założycielski w całości opłacony, 450 000zł.

Stopy zwrotu za okres 1.08.2006-1.08.2011



Liv-ex Fine Wine 100 – podstawowy indeks rynku win inwestycyjnych, oparty o 100 win mających największy udział w obrotach giełdy winnej Liv-ex.

Liv-ex Fine Wine 50 – indeks oparty o 10 ostatnich roczników win First Growths (Lafite, Latour, Mouton, Margaux, Haut Brion).



Perspektywy

Dzięki uruchomieniu w roku 1999 giełdy Liv-ex, rynek win inwestycyjnych bardzo się rozwinął. Jest dziś w pełni transparentny, istnieje możliwość bezproblemowej obiektywnej wyceny wartości każdego wina, a relatywnie niskie koszty transakcyjne umożliwiają zachowanie płynności rynku. Dzięki temu, oraz dzięki bardzo mocnym podstawom fundamentalnym (strukturalna nierównowaga podaży i popytu) rynek wina jest powszechnie uznawany za jeden z najbardziej obiecujących segmentów inwestycji alternatywnych.

Rosnąca grupa inwestorów indywidualnych i instytucjonalnych dostrzega ten potencjał i angażuje coraz to większe środki w wina inwestycyjne. Rynek polski jest tego doskonałym przykładem – w ciągu niewiele ponad 3 lat urósł od zera do ponad 80 milionów złotych!

Przechowywanie win

Sposób przechowywania wina ma fundamentalny wpływ na utrzymanie jego jakości, a tym samym także i ceny. Skrzynki nawet najlepszych roczników, które nie mają w pełni udokumentowanej historii magazynowania w profesjonalnych warunkach, tracą natychmiast blisko jedną trzecią wartości lub stają się w ogóle niesprzedawalne.

Wina klientów Wine Advisors przechowywane są w jednym z trzech najstynniejszych magazynów win w Wielkiej Brytanii – LCB Vinothèque. Zapewnia to najwyższy możliwy poziom bezpieczeństwa i optymalne warunki przechowywania.

Wszystkie wina są w pełni ubezpieczone (do bieżącej wartości rynkowej).

Otwarcie inwestycji

Aby rozpocząć inwestycje w wino, wystarczy zaangażować środki na poziomie nie mniejszym niż 2 000 GBP (około 10 tys złotych). Rekomendujemy jednak wielkość portfela o wartości około 5 000 GBP – można wtedy dokonać zakupu kilku skrzynek wysokiej jakości win i tym samym zdywersyfikować nieco ryzyko portfela.

www.wineadvisors.pl

Wine Advisors Sp z o.o. Warszawa 00-851, ul. Waliców 11

Spółka zarejestrowana w KRS w dniu 24 IX 2008, pod numerem 0000314166.

Kapitał założycielski w całości opłacony, 450 000zł.

Zamknięcie inwestycji

Inwestor może w każdej chwili podjąć decyzję o zamknięciu inwestycji. Rekomendujemy jednak okres utrzymania win na poziomie około trzech lat (lub więcej). Zamknięcie inwestycji może polegać na jej spieniężeniu (sprzedaż wina nastąpi na giełdzie Liv-ex) lub na sprowadzeniu wina do Polski (w tym przypadku Inwestor ponieść musi należne koszty – VAT, akcyza, transport).

Możliwe jest tak całkowite, jak i częściowe zamknięcie inwestycji – jedynym ograniczeniem jest konieczność sprzedaży kompletnych skrzynek wina.

Zyski z inwestycji utrzymywanych przez okres dłuższy niż 6 miesięcy nie podlegają opodatkowaniu podatkiem dochodowym.

Koszty inwestycji

Inwestor ponosi trzy rodzaje kosztów:

1. Opłata wstępna.

Wysokość opłaty wstępnej zależy od wysokości zainwestowanej kwoty:

Wartość inwestycji	Stawka prowizji
Od 2 000 GBP do 20 000 GBP	10,00%
Od 20 001 GBP do 40 000 GBP	9,00%
Ponad 40 000 GBP	7,00%

2. Opłata za zarządzanie.

Opłata za zarządzanie wynosi 3,5% w skali roku, naliczana jest od początkowej wartości zainwestowanych środków i fakturowana na koniec każdego okresu.

3. Koszty przechowania.

Koszty przechowywania i ubezpieczenia wynoszą 13 GBP rocznie za każdą skrzynkę. (Nie dotyczy win En primeur). Koszty fakturowane są z góry, od drugiego roku inwestycji.

4. Podatek VAT

Wszystkie podane wyżej koszty podane są w ujęciu brutto - zawierają już naliczony odpowiednio podatek VAT.

Zarządzający



Doborem win do portfeli i późniejszym kształtowaniem ich struktury zajmuje się Piotr Kamecki - Prezes Stowarzyszenia Sommelierów Polskich, prezes Centrum Wina Dystrybucja – największej w Polsce firmy dystrybuującej wina jakościowe. Piotr zarządza od blisko trzech lat pierwszym i jedynym w Polsce Funduszem Inwestycyjnym inwestującym w wina – IPOPEMA Fine Wine FIZAN. Stopa zwrotu z zarządzanego portfela wynosi (na dzień 15 sierpnia 2011) blisko 68%.



www.wineadvisors.pl

Wine Advisors Sp z o.o. Warszawa 00-851, ul. Waliców 11

Spółka zarejestrowana w KRS w dniu 24 IX 2008, pod numerem 0000314166.

Kapitał założycielski w całości opłacony, 450 000zł.